

Camping Pradelongue - Contrat de location Mobil-Home

+33 5 61 79 86 44 - www.camping-pradelongue.com - contact@camping-padelongue.com

SAS au capital de 60 000 € - SIRET 335 002 127 00017 – MOUSTAJON 31110 LUCHON



Nom :

Prénom :

Adresse :

Nombre de personnes : (Les chiens ne sont pas admis dans le Mobil Home)

Age des enfants : / / /

Mobil home choisi : Ophéa 26m² - Declik 29m² - Taos F4 35 m² - Taos F6 40 m²

Du / / au / / (Entrée dans la location à partir de 16h et départ avant 10h)

Somme à verser :

- Acompte de 25 % du montant total de la location : (1)
- Frais de dossier de réservation (fixes) : 13,00 € (2)
- Assurance annulation interruption de séjour (facultative) : 2.90 % du séjour : (3)

Total (1) + (2) + (3) =

Le solde du prix de la location doit être effectué un mois avant votre séjour.

Ce document établi en deux exemplaires a valeur de **contrat**. En le signant, le client s'engage à payer la totalité du prix de location correspondant aux dates de réservation qu'il indique. Toute location est nominative et ne peut en aucun cas être cédée ou sous louée.

Modification et annulation de séjour : voir nos conditions générales de vente 2021 (plus flexibles dues aux conditions sanitaires) et faisant partie intégrante du présent contrat.

Assurance annulation et interruption de séjour : Vous pouvez souscrire une assurance annulation au tarif de 2.9% du montant du séjour avec les garanties suivantes :

- Annulation de séjour
- Interruption de séjour
- Arrivée tardive
- Véhicule de remplacement
- Oubli d'un objet personnel dans la location
- Extension Covid 19

Dépôt de garantie : Un dépôt de garantie de 200,00 € vous sera demandé à l'arrivée, il sera totalement restitué si aucune détérioration n'est constatée lors de l'état des lieux de départ et le ménage effectué.

NB : Le locataire doit être en possession d'une assurance responsabilité civile à jour et devra respecter le règlement du camping.

Les différents à propos de ce contrat seront soumis à la médiation de Medicycs.

Date : / /

Signature du locataire :

Date : / /

Signature du gérant :

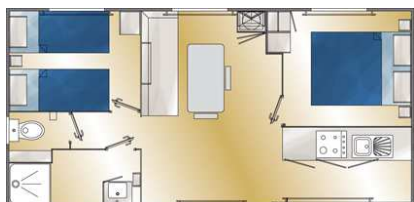
MH :



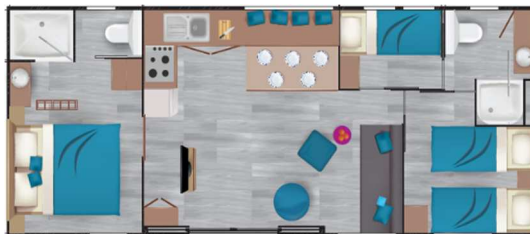
M H OPHEA 26m²- 2009 et 2012
5 personnes - 2 chambres - 1 salle d'eau
1 wc – dallage de 9m²



M H TAOS F4 35m² - 2021
4 personnes - 2 chambres- 2 salles d'eau
2 wc – terrasse de 19 m²



M H DECLIK 29m² - 2017, 2018 et 2020
5 personnes - 2 chambres - 1 salle d'eau
1 wc - terrasse de 15 m²



M H TAOS F6 40m² - 2018, 2020 et 2021
6 personnes – 3 chambres - 2 salles d'eau
2 wc – terrasse de 22,5 m²

EQUIPEMENT D'UN MOBIL HOME

Chambre 1 :

1 lit en 140 sommier à lattes (lit en 160x200 **)
1 matelas 1 alèse
2 oreillers 50*50
2 couvertures (couettes *)
1 placard penderie

Chambre 2 :

2 lits en 80 som. à lattes
1 lit superp. (sauf **)
3 matelas 3 alèses
3 oreillers 50*50
3 couvertures (couettes *)
1 étagère
1 chevet

Chambre 3 ** :

Idem pour 2 lits
(1 superposé)

Salle d'eau :

Douche
Lavabo
Poubelle
Sèche-cheveux *

1 WC

Salle d'eau 2 ** :

Douche
Lavabo
WC

Cuisine / salon :

1 évier 1 bac
1 plaque 4 feux gaz
1 réfrigérateur-congélateur
1 four micro-ondes
1 couvercle
1 banquette
1 table
2 chaises (3 *)
1 placard
1 téléviseur
2 poufs **
4 convecteurs élec.

Vaisselle :

12 assiettes plates
6 assiettes creuses
6 assiettes dessert
6 bols
6 tasses et sous-tasses

10 verres
5 verres à pied (6**)
1 carafe
5 mugs * (6**)
5 coquetiers * (6**)
6 couverts 4 pièces
6 couteaux à viande
1 couteau office
1 couteau à pain
1 spatule
1 éplucheur
1 couvert à salade
1 ouvre boîte
1 tire-bouchon
1 décapsuleur
1 louche 1 écumoire
1 passoire
1 cuillère bois + PVC *
1 planche à découper
1 dessous de plat
1 râpe
1 beurrier *
1 essoreuse à salade
1 cafetière électrique
1 bouilloire *
1 grille-pain *
3 casseroles

2 poêles
1 faitout
2 couvercles
1 plat creux
1 plat plat
1 saladier

Ménage :

1 balai
1 balai à franges
1 pelle
1 bassine
1 seau essor
1 seau *
1 poubelle
1 serpillère
1 plateau *
1 égouttoir vaisselle
15 cintres
1 cendrier
1 étendoir à linge

Mobilier d'extérieur :

1 table de jardin
5 chaises (6 **)
2 transats
1 auvent ouvert 9m²

* pour MH Declik et Taos F4 et F6

** pour MH Taos F4 et F6

NB : Le lit superposé ne convient pas pour un enfant de moins de 7 ans. Les draps et le linge ne sont pas fournis mais nous pouvons mettre à votre disposition des draps jetables ou tissus. Nous vous proposons aussi un barbecue en location.

Nous vous demandons d'effectuer le ménage du Mobil Home avant votre départ, dans le cas contraire nous serions obligés de retenir un forfait ménage de 50,00€ (70,00€ Taos F4 et F6) sur votre dépôt de garantie. Merci de votre compréhension.

Nous vous souhaitons par avance un très agréable séjour au Camping PRADELONGUE.

Camping Pradelongue - Contrat de location Coco Sweet

+33 5 61 79 86 44 - www.camping-pradelongue.com - contact@camping-pradelongue.com

SAS au capital de 60 000 € - SIRET 335 002 127 00017 – MOUSTAJON 31110 LUCHON



Nom :

Prénom :

Adresse :

Nombre de personnes (4 maximum) : (Les chiens ne sont pas admis dans le Coco Sweet)

Age des enfants :

Du / / au / / (Entrée dans la location à partir de 16h et départ avant 10h)

Somme à verser :

- Acompte de 25 % du montant total de la location : (1)
- Frais de dossier de réservation (fixes) : 13,00 € (2)
- Assurance annulation interruption de séjour (facultative) : 2.90 % du séjour : (3)

Total (1) + (2) + (3) =

Le solde du prix de la location doit être effectué un mois avant votre séjour.

Ce document établi en deux exemplaires a valeur de **contrat**. En le signant, le client s'engage à payer la totalité du prix de location correspondant aux dates de réservation qu'il indique. Toute location est nominative et ne peut en aucun cas être cédée ou sous louée.

Modification et annulation de séjour : voir nos conditions générales de vente 2021 (plus flexibles dues aux conditions sanitaires) et faisant partie intégrante du présent contrat.

Assurance annulation et interruption de séjour : Vous pouvez souscrire une assurance annulation au tarif de 2.9% du montant du séjour avec les garanties suivantes :

- Annulation de séjour
- Interruption de séjour
- Arrivée tardive
- Véhicule de remplacement
- Oubli d'un objet personnel dans la location
- Extension Covid 19

Dépôt de garantie : Un dépôt de garantie de 150,00 € vous sera demandé à l'arrivée, il sera totalement restitué si aucune détérioration n'est constatée lors de l'état des lieux de départ et le ménage effectué.

NB : Le locataire doit être en possession d'une assurance responsabilité civile à jour et devra respecter le règlement du camping.

Les différends à propos de ce contrat seront soumis à la médiation de Medicsy.

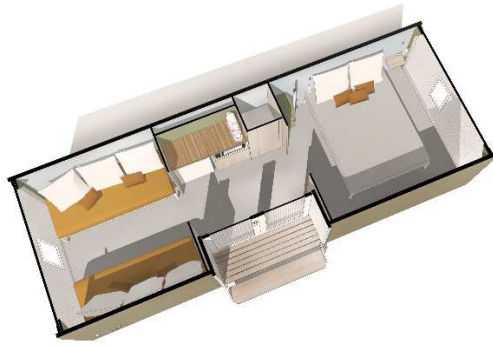
Date : / /

Signature du locataire :

Date : / /

Signature du gérant :

N° :



Coco Sweet 2017

EQUIPEMENT TENTE MEUBLEE COCO SWEET

Chambre :

1 lit en 140 som. à lattes
 1 matelas
 1 alèse
 2 oreillers 50*50
 2 couvertures
 1 penderie
 4 cintres
 1 miroir

Chambre /salon :

2 banquettes en 80
 2 oreillers 50*50
 2 couvertures
 4 caisses de rangement
 1 convecteur électrique

Cuisine / repas :

1 table
 4 tabourets
 1 plaque 1 feu induction
 1 réfrigérateur
 1 four micro-ondes
 1 couvercle

Vaisselle :

4 assiettes plates
 4 assiettes creuses
 4 assiettes dessert
 4 bols
 4 tasses + sous tasses
 6 verres
 1 saladier

4 couverts 4 pièces

1 couteau office
 1 couteau à pain
 1 spatule
 1 louche
 1 ouvre-boîte
 1 tire-bouchon

1 décapsuleur

1 passoire
 1 planche à découper
 1 dessous de plat
 2 casseroles
 1 poêle
 2 couvercles
 1 cafetière porte-filtre

Ménage :

1 balai
 1 pelle
 1 poubelle
 1 bassine
 1 serpillière

Mobilier d'extérieur :

2 transats
 1 auvent ouvert
 1 table
 4 chaises
 (Serrure à clef)

NB : Les locations Coco Sweet n'ont pas de sanitaires (ni WC ni douche) et n'ont pas l'eau courante. Elles sont situées à 20 m d'un bloc sanitaire complet et tout confort.

Les draps et le linge ne sont pas fournis mais nous pouvons mettre à votre disposition des draps jetables ou tissus. Nous vous proposons aussi un barbecue en location.

Nous vous demandons d'effectuer le ménage du Coco Sweet avant votre départ, dans le cas contraire nous serions obligés de retenir un forfait ménage de 40,00€ sur votre dépôt de garantie.

Merci de votre compréhension.

Nous vous souhaitons par avance un très agréable séjour au Camping PRADELONGUE.